

のりしろ ①

切り取り線

実施期間 2016年11月12日(土)～2017年1月9日(月)

応募締切 2017年1月15日(日)当日消印有効

応募要項

応募方法

●期間中、SEV 販売店（ゼビオグループ、ヴィクトリアゴルフ除く）で SEV センターオンリミテッドを含む SEV 商品を合計で 5 万円以上お買い上げ頂き、そのレシート又は納品書を年末大感謝祭 A4 チラシ付属切り取り用応募封筒、SEV オフィシャルサイトよりダウンロードした応募封筒、または市販の封筒にて、お名前、性別、年齢、郵便番号、ご住所、電話番号、メールアドレスを必ず記入し、郵送規定料金分の切手を貼り、事務局にお送り下さい。

注意事項

- ご応募はお 1 人様 1 回限りです。
- SEV 商品の購入が解るレシート又は納品書をお送りください。
- レシートは本キャンペーン期間内に SEV 販売店（ゼビオグループ、ヴィクトリアゴルフ除く）にて発行されたもののみ有効となります。※同一店舗でのご購入合計金額が 5 万円以上の場合に限りです。
- クレジットカードをご利用いただいた場合、レシートに「クレジット売上票」が印字されます。「クレジット売上票」を切り離すか、塗りつぶしてご同封ください。
- お客様がご購入された SEV 購入金額合計が 5 万円に満たない場合はご応募いただけません。
- 賞品のデザイン・色・仕様等は、変更になる場合がございますので、あらかじめご了承ください。
- 応募後、発送先の変更等は出来ません。
- ご応募いただいたハガキ、封入物等の返却はできません。
- SEV 販売関係者のご応募はご遠慮ください。
- ご応募は日本国内にお住まいの方に限らせていただきます。
- ご住所が不明、連絡不能、記載不備などの理由により賞品がお届けできない場合は、応募を無効とさせていただきます場合があります。
- 賞品は景品表示法の範囲となっております。
- 12 歳未満（11 歳以下）の方は、保護者の方がご応募ください。

応募先

〒141-0022 東京都品川区東五反田 2-3-2 タイセイビル 3 F
株式会社ダブリュ・エフ・エヌ 「SEV 年末大感謝祭」事務局係
●本キャンペーンについてのお問い合わせ先
「SEV 年末大感謝祭」事務局（㈱ダブリュ・エフ・エヌ内）
E-MAIL:kansha@sev.info TEL:03-3440-4810
受付時間 /10:00 ~ 18:00(土・日・祝日を除く)

ノベルティのお受け渡し

応募者全員に賞品が送られます。賞品は順次発送を予定しております。
※郵便受けに名札が無い場合は配達されない場合がございます。
必ず郵便受けにお名前の掲示をお願いいたします。

<個人情報の取り扱いについて>

- ご記入いただきました個人情報は本キャンペーンの賞品発送目的の他に(㈱ダブリュ・エフ・エヌの商品情報およびキャンペーンのご案内に利用させていただく場合があります。
- (㈱ダブリュ・エフ・エヌ)では、お客様からお預かりした個人情報の漏洩・紛失・改ざん・破損・不正アクセス等の危険に対して、お客様の個人情報の保護に努めます。また、業務委託会社等に対しては厳重な管理を実施いたします。
- 本キャンペーンでお客様からお伺いする個人情報を、原則第三者に開示する事はございません。但し、法令等により裁判所、検察庁、警察等により開示要請があった場合は除きます。
- その他個人情報の取り扱いに関しましては、(㈱ダブリュ・エフ・エヌ)の個人情報保護方針 (http://www.sev.info/auto/privacy_policy) をご参照下さい。

郵送規定料金分
(82 円以上)の
切手を
お貼りください。

1410022

東京都品川区東五反田 2-3-2
タイセイビル 3 F

株式会社ダブリュ・エフ・エヌ

「SEV 年末大感謝祭」

事務局係

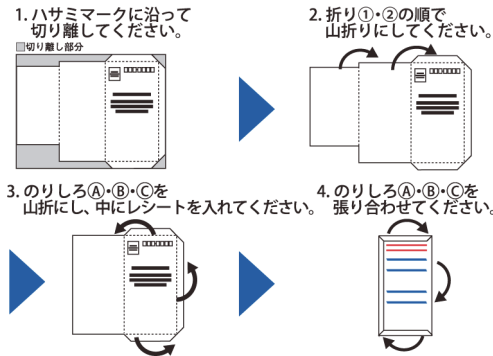
© 2016 SEV

折り ②

折り ①

フリガナ お名前				様
性別	男・女	年齢		歳
※いずれかに○印をつけてください				
フリガナ ご住所 〒 □□□-□□□□				都道府県
電話番号 (携帯電話でも可)	()			
メールアドレス				

本チラシの組み立て方



切り取り線

封筒を切り取ったあとこの部分はお客様の方でお控ください

のりしろ ②

お問い合わせ先

E-MAIL:kansha@sev.info TEL:03-3440-4810
<http://www.sev.info/henmatsu-campaign.html>
受付時間 /10:00 ~ 18:00(土・日・祝日を除く)

「SEV 年末大感謝祭」事務局 (㈱ダブリュ・エフ・エヌ内)